

# Na corda bamba...

## O limbo da infância

  
**CRUZ  
VERMELHA  
PORTUGUESA**  
NÚCLEO DE TAVIRA

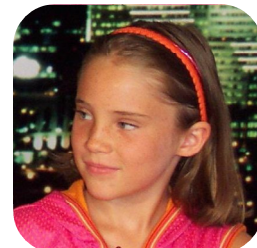
### Colóquio dia 08 de Novembro de 2007

Uma reflexão sobre a arte de viver e crescer na encruzilhada da infância...

Colóquio e *workshops* destinados a profissionais e estudantes das áreas das Ciências Sociais, Humanas, da Educação e da Saúde, pais, encarregados de educação e outros interessados.

## Programa

- 09.00 Abertura do Secretariado
- 10.00h **Mesa de Abertura**
- 10.30h **Ser criança**  
"Ontem, hoje e amanhã..."
- 11.45h **A Chave para o Sucesso**  
"Regras firmes, Amor de qualidade!"
- 12.30h Almoço
- 14.30h "Oh cegonha, porque me trouxeste?"  
Histórias de vida
- 15.45h "Quero ajudar-te, mas como?"  
A importância de Reparar o elo
- 17.15h **Introdução às terapias expressivas**  
(para participantes nos *workshops*)
- 18.00h *Workshops*:  
**Dançasoterapia | Ludoterapia | Arte terapia**



### Participações e APOIOS:



OPERAÇÃO  
NARIZ VERMELHO



**Reflexos**  
Gabinete de Psicologia, Psicoterapia e Ludoterapia



**CPCJ**  
Comissão de Protecção de Crianças  
e Jovens do Concelho de Tavira



Aldeias de Crianças SOS



Associação Cultural  
Moinho da Juventude



**TAVIRA**  
história viva

Local:

**vila galé**  
ALBACORA  
\*\*\*\*\*

Quatro Águas  
Antigo Arraial Ferreira Neto  
8800-901 Tavira

GPS: N37 07.158 W7 37.638

**Inscrições e informações:**  
(ao secretariado do colóquio)

**CVP – Núcleo de Tavira**  
Largo do Carmo  
8800-311 Tavira

Tel.: 281 323 473  
Fax: 281 324 301

e-mail:  
ntavira@cruzvermelha.org.pt